



**OPĆINA OMIŠALJ**

*Proračun u malom za 2022. godinu  
– Prve izmjene i dopune*



## ~ Što je proračun? ~

Proračun je temeljni financijski dokument u kojem su iskazani svi planirani godišnji prihodi i primici te rashodi i izdaci Općine Omišalj.

## ~ Tko donosi proračun? ~

Plan proračuna s projekcijama za dvije proračunske godine unaprijed formulira i predlaže izvršna vlast Općine, odnosno Općinska načelnica, a usvaja ga Općinsko vijeće Općine Omišalj tijekom jedne fiskalne godine koja počinje 1. siječnja i završava 31. prosinca svake kalendarske godine.

Svatko tko sastavlja proračun mora se pridržavati propisanih načela, što su sadržana u Zakonu o proračunu i Pravilnicima, temeljem kojih građani preko svojih izabranih predstavnika u Općinskom vijeću imaju mogućnost kontrolirati pa i ograničavati izvršnu vlast, odnosno načelnicu, kako u prikupljanju tako i u trošenju proračunskih sredstava.

## ~ Načela proračuna ~

Neka od najvažnijih načela kojima se sastavljač, odnosno predlagatelj proračuna mora rukovoditi su:

- **načelo uravnoteženosti** - prihodi moraju biti jednaki rashodima. To, pak, znači da Općina smije trošiti samo onoliko sredstava koliko ih može prikupiti
- **načelo dobroga financijskog upravljanja** - proračunska sredstva moraju biti korištena ekonomično, učinkovito i djelotvorno
- **načelo transparentnosti** - proračun, izmjene proračuna i ostali akti moraju biti dostupni javnosti pa ih Općina, poslije usvajanja na sjednici Općinskog vijeća, objavljuje:
  - ◆ u Službenim novinama PGŽ (33/21 i 12/22)  
[www.sn.pgz.hr](http://www.sn.pgz.hr)
  - ◆ na *web*-stranicama Općine Omišalj  
[www.omisalj.hr](http://www.omisalj.hr)

Proračun za 2022. godinu s projekcijama, Prve izmjene i dopune proračuna za 2022. i popratne Odluke što ih je Općinsko vijeće usvojilo na sjednicama možete pronaći i u Upravnom odjelu, na adresi Prikešte 13, 51513 Omišalj.

## ~ Sadržaj proračuna ~

Proračun se sastoji od općeg i posebnog dijela.

**Opći dio** proračuna se sastoji od računa prihoda i rashoda te računa financiranja. Račun prihoda i rashoda proračuna prikazuje prihode po prirodnim vrstama (godišnju zaradu, npr. porezi, pomoći, prihodi od imovine) i rashode prema ekonomskoj namjeni (godišnju potrošnju, npr. naknade zaposlenima, subvencije, socijalne naknade), a razvrstani su prema ekonomskoj klasifikaciji.

Račun financiranja sadrži primitke od financijske imovine i zaduživanja (primici danih zajmova, povrati depozita i jamčevnih pologa, primici od izdanih vrijednosnih papira) te izdatke za dane zajmove i izdatke za otplatu glavnice primljenih kredita i zajmova. Ovdje se također evidentiraju nastali viškovi i manjkovi.

**Posebni dio** proračuna se sastoji od plana rashoda i izdataka iskazanih po vrstama, raspoređenih u programe koji se sastoje od aktivnosti i projekata. Rashodi i izdaci za provedbu programa se iskazuju prema proračunskim klasifikacijama: organizacijska, ekonomska, funkcijska, programska klasifikacija i izvori financiranja.

Navedene klasifikacije u proračunu omogućuju da pregled trošenja proračunskog novca bude što pregledniji i jasniji te prikazuju iz kojih prihoda se podmiruju rashodi.

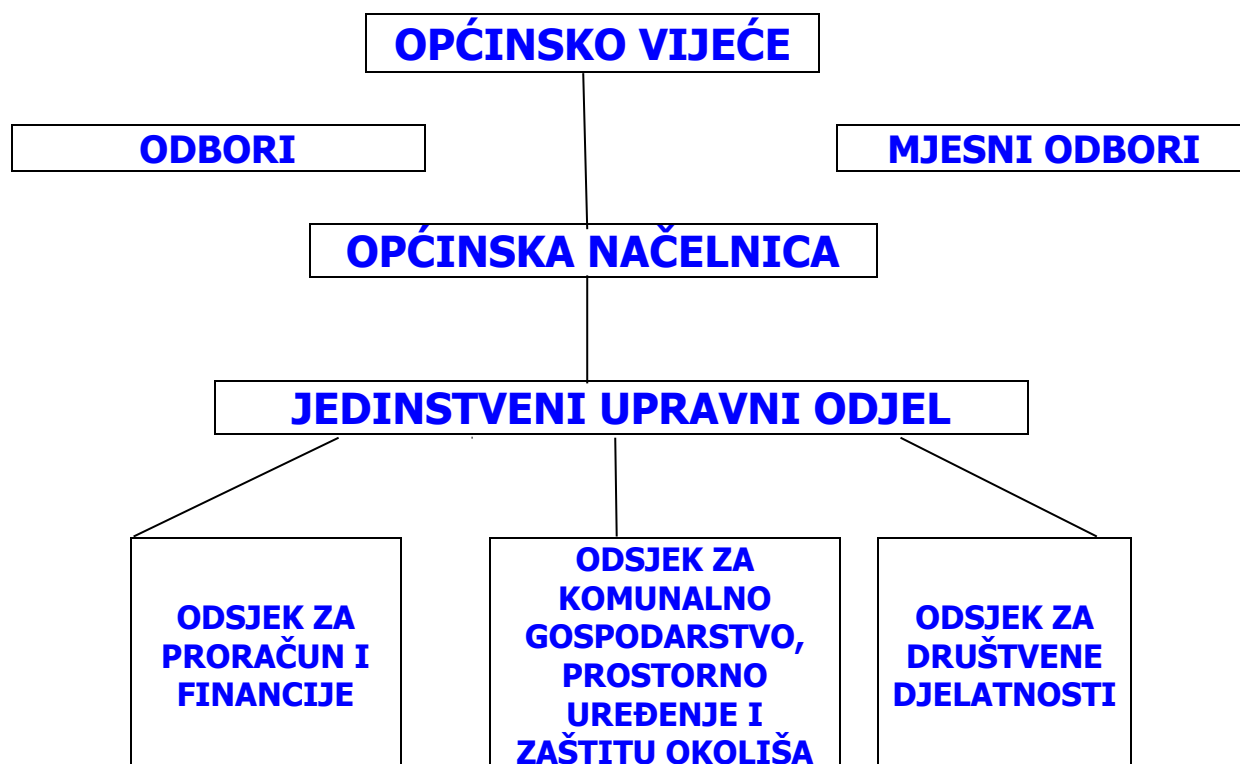
### **Provedbeni program**

U programu su iskazani ciljevi i prioriteta razvoja Općine Omišalj te mjere s kojima se isti planiraju realizirati kroz programe i aktivnosti u četverogodišnjem mandatnom razdoblju načelnice.

## **TRANSPARENTNOST PRORAČUNA**

Općina Omišalj je prva Općina u RH koja je uvela web platformu „Transparentnost Proračuna“ na službenoj stranici Općine od siječnja 2020. godine, koja građanima omogućava uvid u sve isplate iz Proračuna te evidenciju svih Ugovora, na jednostavan i lako pretraživ način.

# ORGANIZACIJSKA STRUKTURA OPĆINSKE UPRAVE



## ~ Što se sve može doznati iz Proračuna? ~

- koji su i koliki prihodi Općine Omišalj
- koliki su ukupni rashodi Općine Omišalj
- koliko sredstava odlazi na komunalnu i stambenu djelatnost te uređenje prostora
- koliko se sredstava troši na kulturu i sport
- koliko se sredstava izdvaja za financiranje dječjih vrtića, osnovnog, srednjeg i visokog obrazovanje te zdravstva i socijalne skrbi

## ~ Ciljevi i prioriteti Proračuna Općine Omišalj za razdoblje od 2021. do 2025. godine ~

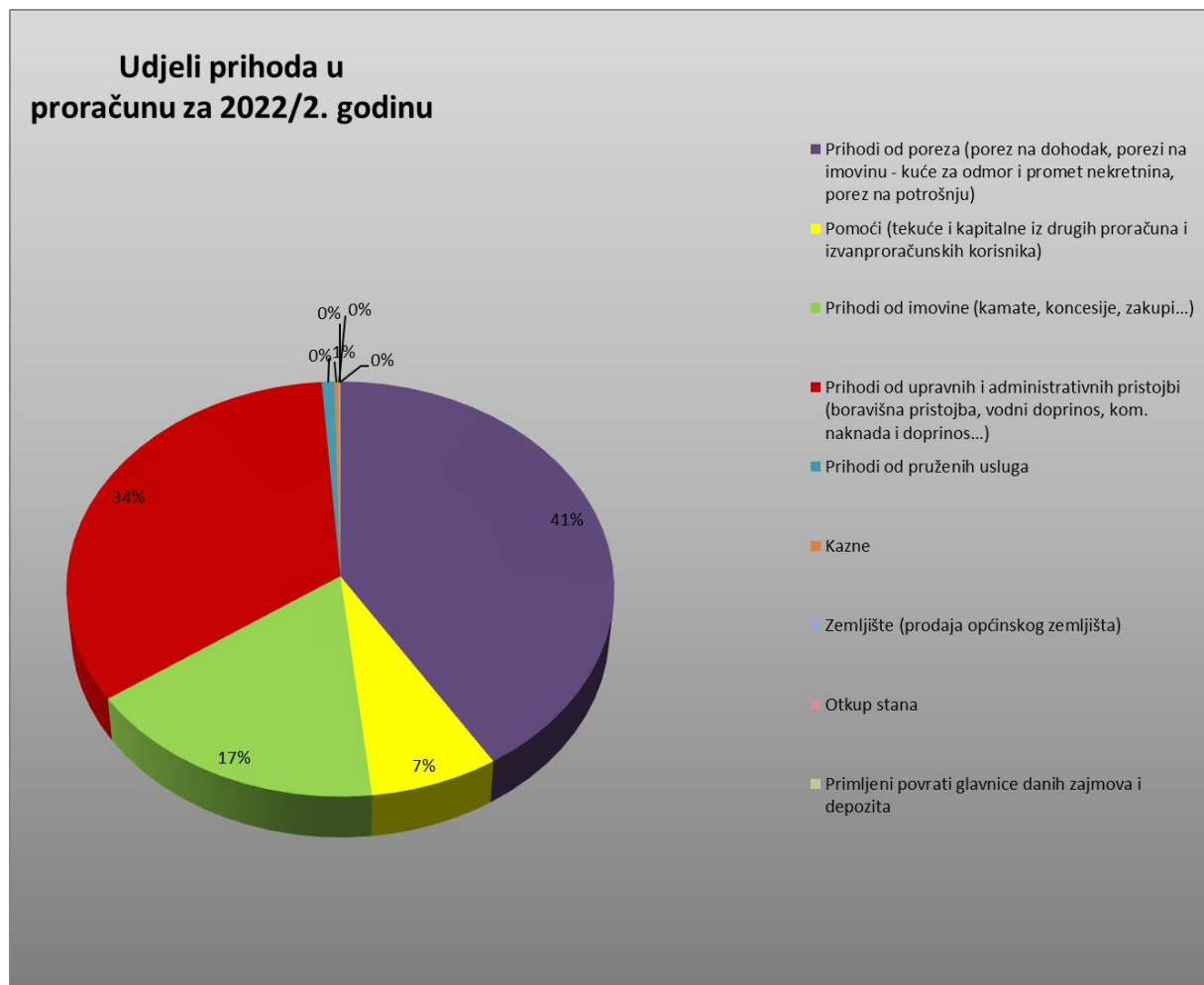
definirani su kroz 14 razvojnih mjera Provedbenog programa za tekuće mandatno razdoblje ([www.omisalj.hr](http://www.omisalj.hr)).

~ Odakle dolazi novac u proračun? ~

## Prihodi i primici za 2022. godinu

<b>Račun</b>	<b>O P I S</b>	<b>PRORAČUN 2022/2</b>
<b>6.</b>	<b>PRIHODI POSLOVANJA</b>	<b>38.224.519</b>
61	Prihodi od poreza (porez na dohodak, porezi na imovinu - kuće za odmor i promet nekretnina, porez na potrošnju)	15.732.335
63	Pomoći (tekuće i kapitalne iz drugih proračuna i izvanproračunskih korisnika)	2.738.695
64	Prihodi od imovine (kamate, koncesije, zakupi...)	6.522.000
65	Prihodi od upravnih i administrativnih pristojbi (boravišna pristojba, vodni doprinos, komunalna naknada i doprinos...)	12.831.489
66	Prihodi od pruženih usluga	300.000
68	Kazne	100.000
<b>7.</b>	<b>PRIHODI OD PRODAJE</b>	<b>25.000</b>
71	Zemljište (prodaja općinskog zemljišta)	10.000
72	Otkup stana	15.000
<b>8.</b>	<b>PRIMICI OD FINANCIJSKE IMOVINE</b>	<b>20.000</b>
81	Primljeni povrati glavnice danih zajmova i depozita	20.000
<b>9.</b>	<b>RASPOLOŽIVA SREDSTVA IZ 2021.</b>	<b>3.095.605</b>
922	Višak prihoda	3.095.605
	<b>UKUPNO</b>	<b>41.365.124</b>

## Grafikon: prikaz Proračuna za 2022/2. god. prema vrstama prihoda i primitaka

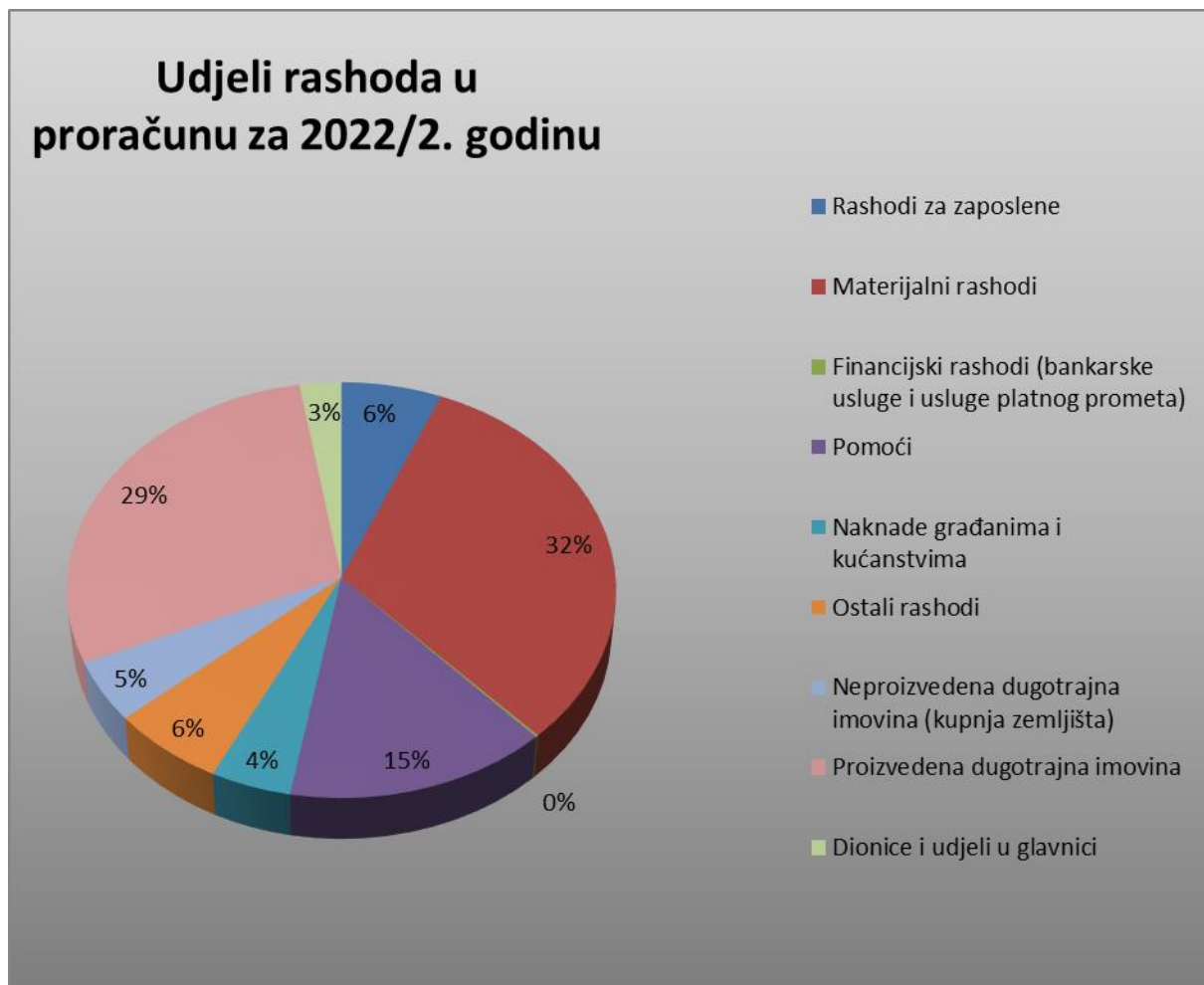


~ Kamo odlazi novac iz proračuna? ~

## Rashodi i izdaci za 2022. godinu

<b>Račun</b>	<b>O P I S</b>	<b>PRORAČUN 2022/2</b>
<b>3.</b>	<b>RASHODI POSLOVANJA</b>	<b>26.339.129</b>
31	Rashodi za zaposlene	2.595.000
32	Materijalni rashodi (usluge čišćenja i održavanja javnih površina, održavanja i potrošnje javne rasvjete, potrošnja vode s javnih površina, zakonske obveze građevinskih nadzora i koordinacije, troškovi manifestacija, osiguranje, poštanske usluge, oglašavanje u službenom glasilu i dnevnim novinama, održavanje računala i programa, troškovi sudskih vještaka, sudske pristojbe, odvjetničke usluge, usluge javnog bilježnika i dr.)	13.124.950
34	Financijski rashodi (bankarske usluge i usluge platnog prometa)	60.745
36	Pomoći (sufinanciranje vrtića, javne vatrogasne postrojbe, sufinanciranje izborne nastave, pomagača u nastavi, produženog boravka, psihologa i logopeda)	6.070.504
37	Naknade građanima i kućanstvima (bonovi za kupnju živežnih namirnica, socijalna skrb, naknade za novorođenčad, troškovi prijevoza studenata, studentske stipendije)	1.856.000
38	Ostali rashodi (zakonsko financiranje vatrogasne zajednice i Crvenog križa, Caritasa, udruga, političke stranke)	2.631.930
<b>4.</b>	<b>NABAVA NEFINANCIJSKE IMOVINE</b>	<b>13.944.940</b>
41	Neproizvedena dugotrajna imovina (kupnja zemljišta)	1.951.000
42	Proizvedena dugotrajna imovina (građevinski objekti, projekti, ceste, javna rasvjeta i dr.)	11.993.940
<b>5.</b>	<b>IZDACI ZA FINANCIJSKU IMOVINU</b>	<b>1.081.055</b>
53	Dionice i udjeli u glavnici	1.081.055
	<b>UKUPNO</b>	<b>41.365.124</b>

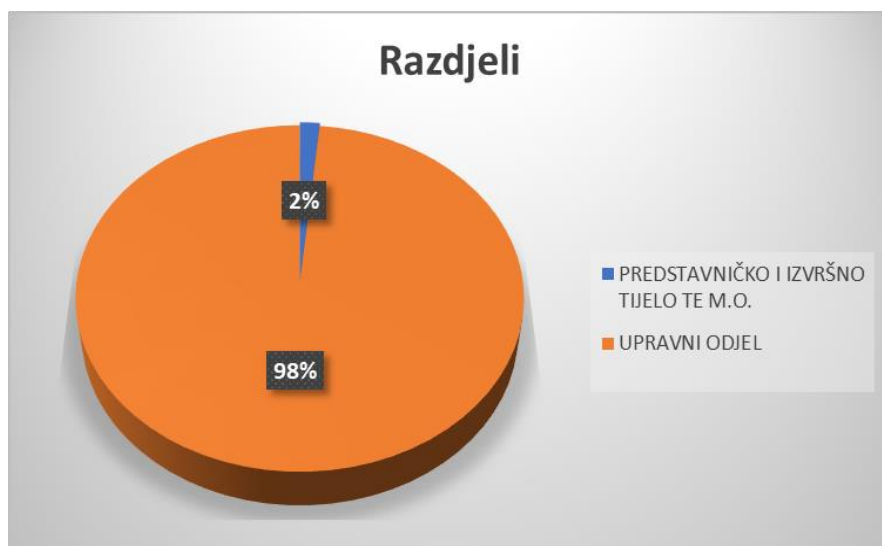
## Grafikon: prikaz Proračuna za 2022/2. god. prema vrstama rashoda i izdataka



Proračun Općine Omišalj za 2022. godinu u rashodovnom dijelu podijeljen je na dva razdjela:

- ▶ Predstavničko i izvršno tijelo te mjesni odbori u iznosu od 644.000 kn i
- ▶ Upravni odjel (unutar kojeg su definirane glave što sadrže funkcije i namjene) u iznosu od 40.721.124 kn.





*~ Izvori iz kojih se financiraju programi, aktivnosti i projekti Općine Omišalj ~*

- u kn

IZVOR	OPIS	Plan 2022/2
<b>11</b>	Opći prihodi i primici	22.133.940
<b>51</b>	Pomoći - županija	875.000
<b>52</b>	Pomoći	1.623.195
<b>71</b>	Prihodi od prodaje nefinancijske imovine	25.000
<b>81</b>	Namjenski primici - APN	20.000
<b>421</b>	Naknada za LNG	1.026.000
<b>422</b>	Naknada za promjenu namjene polj. zemljišta	10.000
<b>423</b>	Spomenička renta	100.000
<b>431</b>	Komunalni doprinos	2.956.489
<b>4311</b>	Naknada za grobno mjesto	300.000
<b>432</b>	Komunalna naknada	9.300.000
<b>433</b>	Naknada za legalizaciju	40.000
<b>434</b>	Boravišna pristojba	1.000.000
<b>435</b>	Koncesijsko odobrenje	225.000
<b>436</b>	Koncesije - pomorsko dobro	1.300.000
<b>437</b>	Koncesije – ostale	100.000
<b>438</b>	Katastarska izmjera	40.000
<b>439</b>	Vodni doprinos	50.000
<b>523</b>	Pomoći – međunarodne organizacije	240.500

~ Značajnije stavke koje su izmijenjene u Prvim izmjenama i dopunama proračuna sukladno ostvarenju i očekivanoj realizaciji ~

Redni broj	O p i s	Proračun 2022.	<i>Povećanje / smanjenje</i>	Prve Izmjene 2022.
1.	Uređenje place u Njivicama	0	<b>820.000</b>	820.000
2.	Dječje igralište Stran	0	<b>340.500</b>	340.500
3.	Projekt kanalizacije-pomoći	0	<b>958.855</b>	958.855
4.	Energetska učinkovitost-fotonapon	0	<b>200.000</b>	200.000
5.	Električna energija	1.371.000	<b>433.300</b>	1.804.300
6.	DD Omišalj - programske aktivnosti	115.000	<b>245.000</b>	360.000

## **Uključite se i vi u planiranje i donošenje proračuna!**

Stanovnici Omišlja i Njivica mogu svoje prijedloge za uvrštenje u proračun za iduću godinu poslati putem obrasca koji je dio ovog materijala i koji možete isprintati, ispuniti i poslati ili poštom na adresu: Općina Omišalj, Prikešte 13, 51513 Omišalj; ili e-mailom na [opcina@omisalj.hr](mailto:opcina@omisalj.hr) ili [ana.cetina@omisalj.hr](mailto:ana.cetina@omisalj.hr).

Svi pristigli prijedlozi bit će uzeti u obzir i razmatrat će se uoči planiranja Proračuna za iduću godinu.

### **Obrazac za sudjelovanje u planiranju i donošenju proračuna**

Ime i prezime \_\_\_\_\_

e-mail \_\_\_\_\_

Adresa \_\_\_\_\_

*(neobavezna polja, svoje komentare i prijedloge možete uputiti i anonimno, bez ispunjavanja vaših osobnih podataka)*

Smatram da je ovogodišnji proračun:

Predlažem da se u proračun za iduću godinu uvrste sljedeći projekt/i i/ili program/i:

Svoj/e prijedlog/e obrazlažem ovako:

---

### **Opće informacije:**

Sjedište: Općina Omišalj, Prikešte 13, 51513 Omišalj  
IBAN: HR9124020061830100009; SWIFT/BIC: ESBCHR22  
OIB: 72908368249  
Telefon: +38551661970; fax: +38551661982  
e-mail : [opcina@omisalj.hr](mailto:opcina@omisalj.hr)  
web-stranica: [www.omisalj.hr](http://www.omisalj.hr)